

ADENDO 2

FOTO DO LOTES

241704004



FEBA INDÚSTRIA MECÂNICA LTDA.
FÁBRICA E SEDE EM DIADEMA - Avenida 7 de Setembro s.n. 1020 - Telefone (PABX) 499-2422 - CEP 09840-000 - Diadema
SP - Caixa Postal 146 - CEP 09805-070 - TELEFAX: 499-2919 - E-MAIL: feba@feba.com.br

CLIENTE:

TECHNION ENG. E TECNOLOGIA LTDA.

EQUIP:

**PONTE ROLANTE ELÉTRICA
CAP. 10 t VAO 8,08 m - 1999**

*Ao solicitar peças sobressalentes,
favor mencionar o número abaixo:*

OF. no. 43.786

IFI no. 14.320

*Obs.: Favor reproduzir as cópias
necessárias a sua distribuição e manter a
original arquivado.*

Talhas Diélicas — Pontes Rolantes — Equipamentos de Transportes — Equipamentos de C...



FEBA INDÚSTRIA MECÂNICA LTDA.
FÁBRICA E SEDE EM DIADENA: Avenida 7 de Setembro s.n. 1420 - Telefone: (19) 498-2422 - CEP 0910-011 - Diadema
SP - Caixa Postal 141 - CEP 09805-070 - TELEFAX: 498-2413 - E-MAIL: feba@feba.com.br

CLIENTE:

TECHNION ENG. E TECNOLOGIA LTDA.

EQUIP:

**PONTE ROLANTE ELÉTRICA
CAP. 10 t VAO 8,08 m - 1999**

*Ao solicitar peças sobressalentes,
favor mencionar o número abaixo:*

Of. no. 43.786

IFI no. 14.320

*Obs.: Favor reproduzir as cópias
necessárias a sua distribuição e manter o*

original arquivado.

— Ferras Dólicas — Pontes Rolantes — Equipamentos de Transportes — Equipamentos de Cimentação —

FOTOS DOS LOTES



FEBA INDUSTRIA MECÂNICA LTDA.
FABRICA 1, 9527 DA PÁDUA, SANTA FÉ DE SAPEAÇA, RJ - CEP 20441-140, RJ - FONE 2424-1400 - FAX 2424-1401 - E-MAIL: feba@feba.com.br

CLIENTE:
TECHNION ENG. E TECNOLOGIA LTDA.

EQUIP:
PONTE ROLANTE ELÉTRICA
CAP. 10 t VAO 8,08 m - 1999

*Ao solicitar peças sobressalentes,
favor mencionar o número abaixo.*

OR no. 43.786

FI no. 14.320

*Obs.: Favor reproduzir as cópias
necessárias a sua distribuição e manter o
original arquivado.*

Uma Edição - Sem Revisão - Departamento de Tecnologia - Superintendência de Qualidade

DATA BOOK

Ponte Rolante - FEBA - 10t
TN - 2901



INTERNA \ Qualquer Usuário



INTERNA \ Qualquer Usuário



INTERNA \ Qualquer Usuário



ENGENHARIA, PLANEJAMENTO INSPEÇÃO E
MANUTENÇÃO LTDA.
www.epmenginearia.com

Cliente: PETROBRAS
Equipamento: TALHA ELETRICA 10 TON
Fabricante: FEBA PN 2901
Data Fabricação:
Modelo: OF 43786 Série: IF 14320
Dimensões: (CxLxA): 1,10x1,40x1,20
Peso do equipamento: 1200 Carga Bruta: N/A
Carga de trabalho: 10 T Carga de teste: 12,5T
Certificado N° 1046
Relatório de END N° EPM-PM 017
Certificadora: Relatório N°
Data teste: 13.05.2019 Data Próximo Teste: 13.05.20

(22)33233423 - (22) 981605558
epm@epmenginearia.com.br



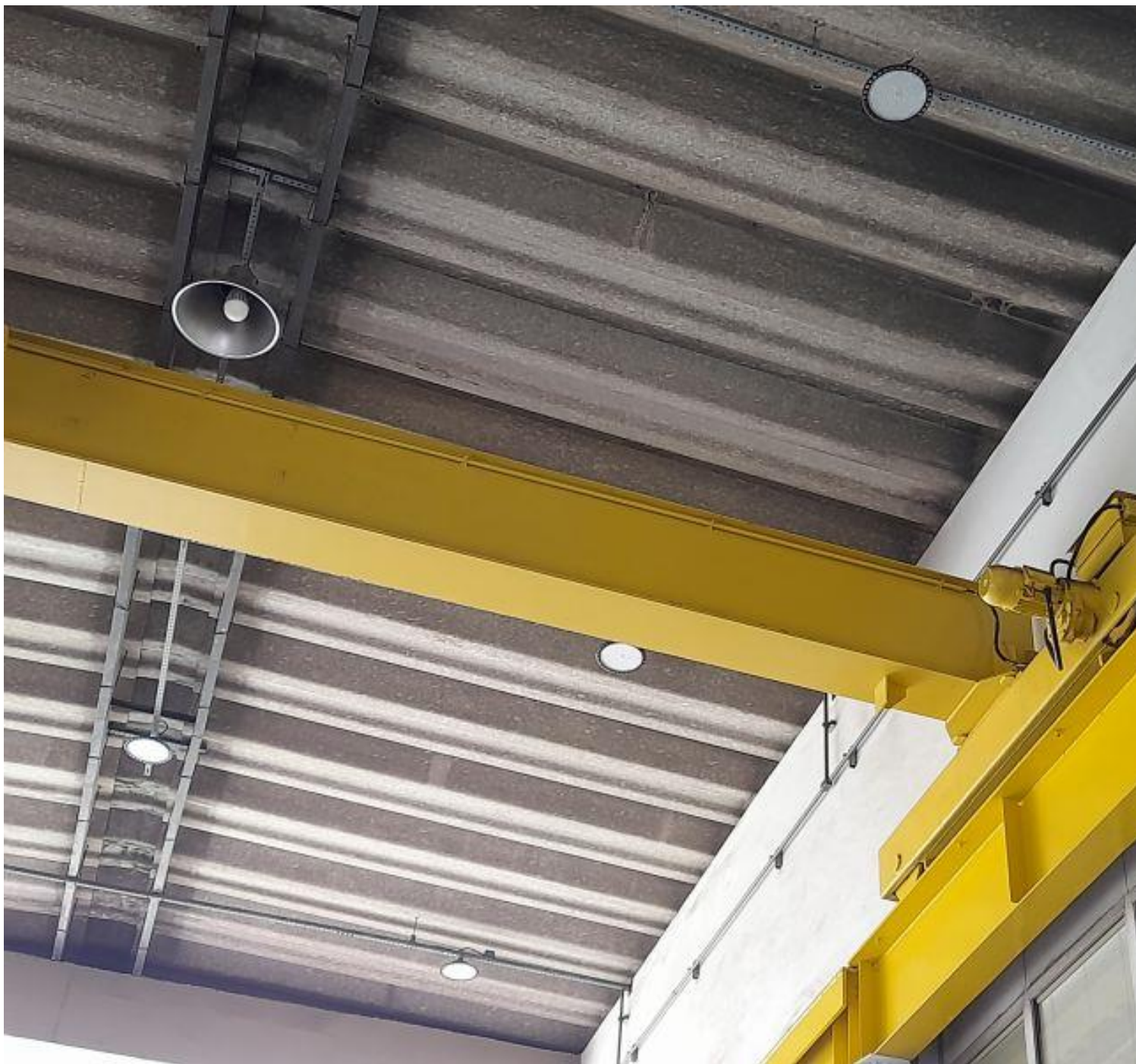
INTERNA \ Qualquer Usuário



INTERNA \ Qualquer Usuário



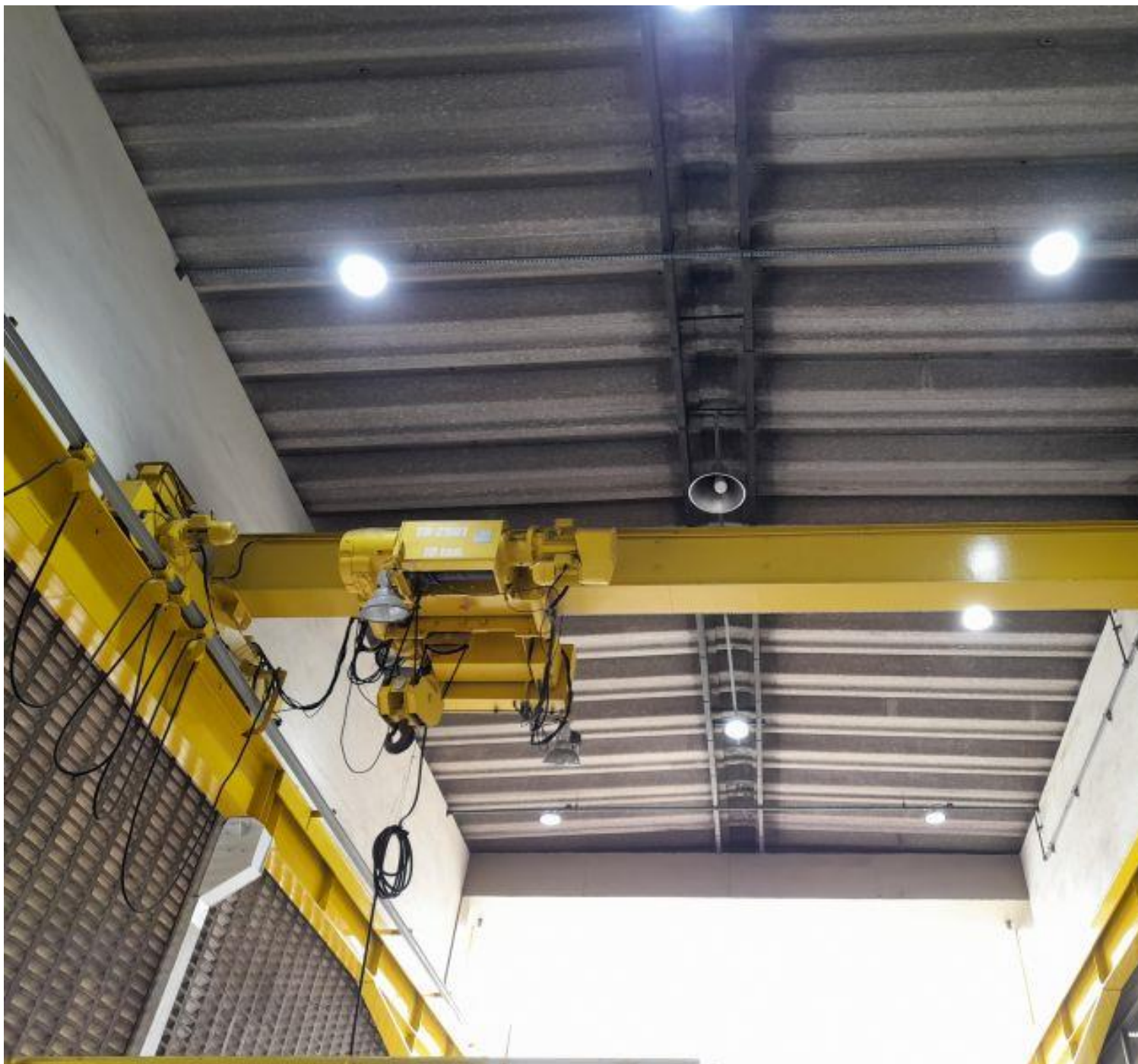
INTERNA \ Qualquer Usuário



INTERNA \ Qualquer Usuário



INTERNA \ Qualquer Usuário



INTERNA \ Qualquer Usuário